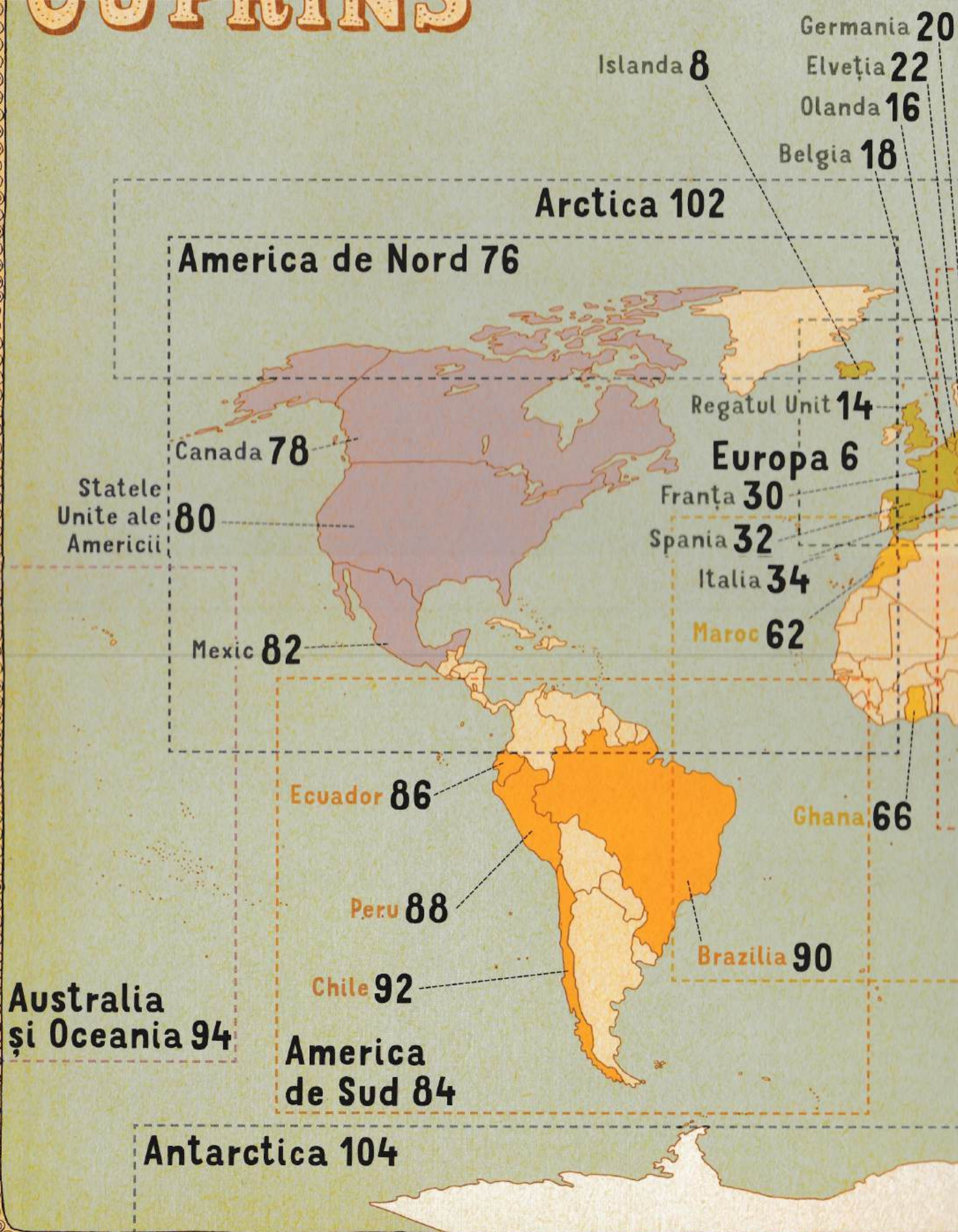
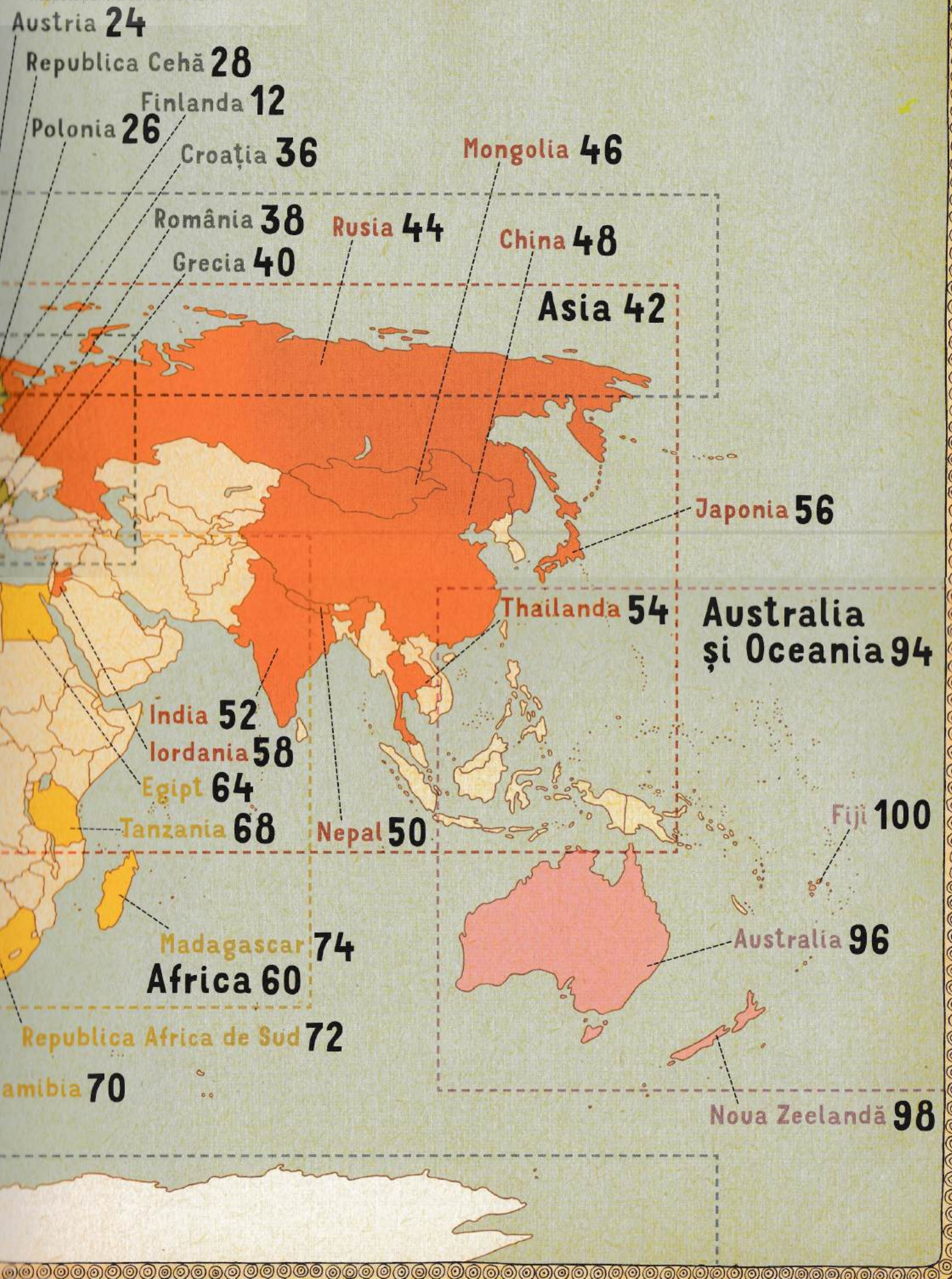
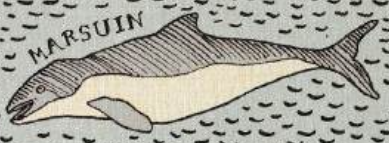


CUPRINS

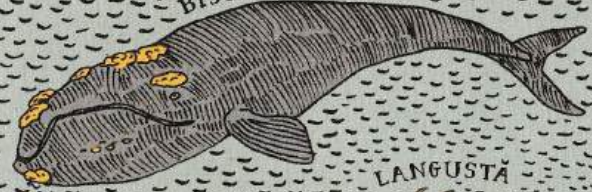




BALENA CU CIOC A LUI SOWERBY

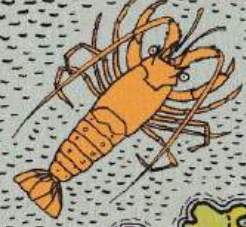


BALENA DE BISCAVA



Insulele Feroe (Danemarca)

LANGUSTĂ



Insulele Shetland (Regatul Unit)

HERINGUL DE ATLANTIC



BALENA SEI

DUBLIN IRLANDA

REGATUL UNIT

LONDRA

CODUL DE ATLANTIC



LIMANDA

NORVEGIA

OSLO

DANEMARCA

COPENHAGA

MAREA NORDULUI

GERMANIA

BERLIN

LUXEMBURG

FRAGA REPUBLICA CEAH

PARIS

FRANTA

LIECHTENSTEIN

ELVETIA

ITALIA

MONACO

ROMA

VATICAN

SAN MARINO

SAN MARINO

ROMA

SICILIA (ITALIA)

MALTA

VALLETTA

OCEANUL ATLANTIC

MACROUL DE ATLANTIC



SARDINA



TON ROȘU DE ATLANTIC

LISABONA PORTUGALIA

SPANIA

MADRID

MAREA MEDITERANA



MURENA

ARCIUL DE MARE

Corsica (Franta)

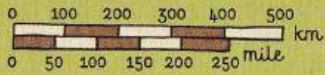
Sardinia (Italia)



PESTELE-DULGER

EUROPA

47 DE STATE
 738 DE MILIOANE DE LOCUITORI
 SUPRAFAȚA: 10.500.000 KM²



Cea mai mare parte a Rusiei se află în Asia. Vezi pag. 44-45.

Limita convențională dintre Europa și Asia este constituită de lanțul Munților Ural.

Doar o parte a Kazahstanului se află în Europa.

TURCIA
 Doar o mică parte a Turciei se află în Europa.

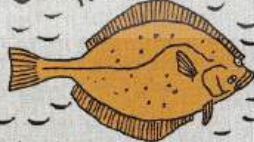


Creta (Grecia)

Rețos (Grecia)

Specialized magazines

HALIBUT



EGLEFIN



ŞOIM POLAR



ÍSÁFJÖRÐUR

AFIN NEGRU



IENUPĂR



VULPE POLARĂ



FOCA CENUŞIE



PONEI ISLANDEZ



PESCĂRUŞUL NEGRU



CREŞTEREA OILOR



DELIDARTUNGUHVÆR
caşorul termal



RAFTING



CICLISM



VULCANUL SNÆFELLSJÖKULL
Vârful vulcanului este acoperit de un ghetar.



AKRANES

PARCUL NATIONAL PINGVELLIR



gheizerul STROKKUR
aruncă apă la o înălţime de 30 de metri



CARTOFI

VULCANUL HEKLA



PULOVER DIN LÂNĂ DE OALE

SKYR



un fel de iaurt

RÚGBRAUÐ



pâine dulce de seacă

PEŞTE-LUP



ÞORRAMATUR



delicatese tradiţionale islandeze, compuse în special din carne şi peşte

KLEINA



gogosi

KEFLAVÍK



BAIE ÎN LAGUNA ALBASTRĂ,
un bazin umplut cu apă din izvoarele termale

REYKJAVÍK
KÓPAVOGUR
HAFNARFJÖRÐUR



SELFOS



FÁN

ÞJÓRSÁ



VULCANUL EYJAFJALLAJÖKULL

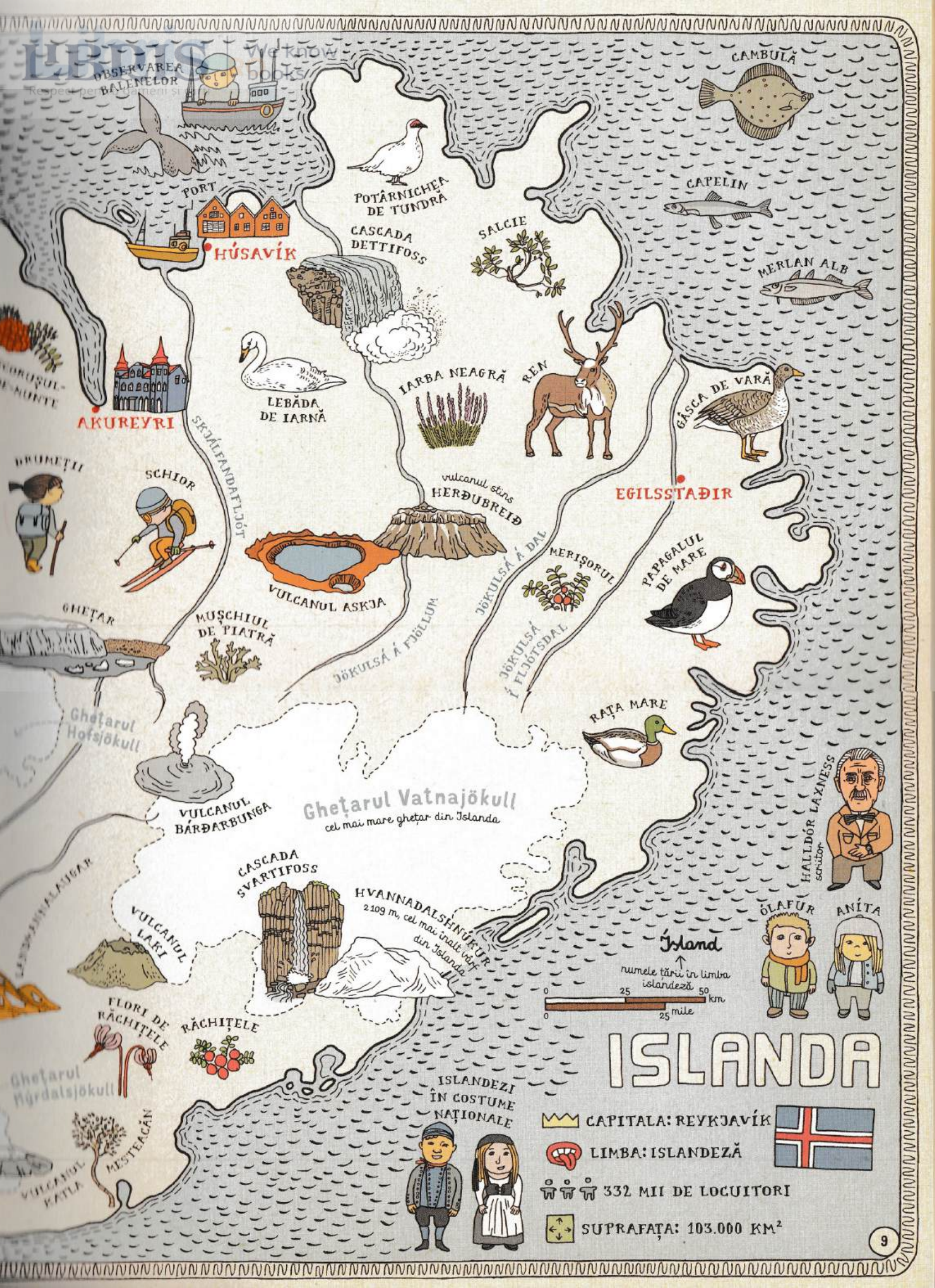


HEIMAEY



HANDBAL

OCEANUL ATLANTIC



OBSERVAREA
BALENELOR

PORT

HÚSAVÍK

POTÁRNICHEA
DE TUNDRA

CASCADA
DETTIFOSS

SALCIE

CAMBULĂ

CAPELIN

MERLAN ALB

AKUREYRI

LEBĂDA
DE IARNĂ

IARBA NEAGRĂ

REN

GÂSCA DE VARĂ

EGILSSTAÐIR

SCHIOR

vulcanul stins
HERÐUBREIÐ

VULCANUL ASKJA

MERIŞORUL

PAPAGALUL
DE MARE

GHEȚAR

MUSCHIUL
DE PIATRĂ

JÖKULSÁ Á FJÖLLUM

JÖKULSÁ Á DAL

JÖKULSÁ
Í FLÓTTSDAL

RAȚA MARE

Ghețarul
Hofsjökull

VULCANUL
BÁRÐARBUNGA

Ghețarul Vatnajökull
cel mai mare ghețar din Islanda

HALLDÓR LAXNESS
scriitor

CASCADA
SVARTIFOSS

HVANNADALSHEIMUR
2109 m, cel mai înalt vârf
din Islanda

Islanda

numele țării în limba
islandeză

ÓLAFUR

ANÍTA

VULCANUL
LAKI

FLORI DE
RĂCHITELE

RĂCHITELE

0 25 50 km
0 25 mile

ISLANDA

👑 CAPITALA: REYKJAVÍK



🗺️ LIMBA: ISLANDEZĂ

👥 332 MII DE LOCUITORI

📏 SUPRAFAȚA: 103.000 KM²

